



鳥羽水族館(P.15・18)



菅島灯台(P.25)



真珠婚式(P.10)



鳥羽の温泉



海女



彦瀧大明神(P.11・20)

# 目次

雄大な自然、海からの恵みに郷土料理、  
パワースポットだって外せない  
鳥羽には行ってみたい、感じてみたい  
コト・モノ・場所がいっぱい!



- 7 鳥羽全域 MAP
- 8 鳥羽のとおきモデルコース



鮑(P.14)



坂手島(P.25)



ミキモト真珠島(P.15・18)



真珠



青峯山正福寺・御船祭(P.9・12・20)



めだかの学校(P.18)

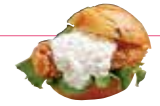
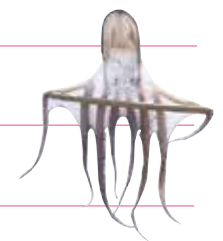
## 祭り・イベント

## パワースポット

## 海の幸

## 施設・体験

## エリアガイド



- 鳥羽の町を散歩 鳥羽 ……………17・18
- 小浜・安楽島・加茂 ……19・20
- パールロード沿いを散歩 浦村・石鏡・国崎 ……21・22
- 相差・畔蛸 ……………23・24
- 離島を散歩 坂手島・菅島 ……………25
- 神島 ……………26
- 答志島 ……………27・28



鳥羽湾めぐりとイルカ島(P.15・17)



鳥羽足湯処 とまり湯(P.18)



海藻(P.3)



麻生の浦大橋(P.22)



鎧崎(P.22)



鳥羽みなとまつり(P.10)



伊射波神社(P.11・20)



神島(P.26)



三ツ島(P.20)



伊勢えび(P.14)



千鳥ヶ浜海水浴場(P.23)



とばーがー(P.14)



鳥羽大庄屋かどや(旧広野家住宅) [P.18]



赤崎祭り(P.10)



石神さん(P.11・24)



鳥羽市立 海の博物館(P.16・22)



伊勢湾フェリー(P.34)

- 29・30 鳥羽宿泊ガイド
- 31・32 鳥羽インフォメーション
- 33 伊勢志摩広域MAP
- 34 伊勢志摩アクセスMAP



江戸川乱歩館  
～鳥羽みなとまち文学館～

※記載の情報は2018年12月現在のものです。